

SCHÜR MANS
ODTIKHAUS
MANS

your personal view
www.optikhaus-schürmans.de

Inh. Kira Schürmans
Kramerstraße 2 · 32657 Lemgo
Telefon 0 52 61 - 33 34

COIFFEUR
DIRK GERLING
LA BIOSPHÉRIQUE[®]
PARIS



Buchen Sie Ihren nächsten Termin online!



vitra. pro office
Büro + Wohnkultur

Lassen Sie Ihr Büro nicht zum Drama werden...
Wir gestalten Räume mit **WIRKUNG!**



pro office GmbH | Herforder Str. 89a | 32657 Lemgo | Fon: 05261.9461-0 | www.prooffice.de

Wichtige Hinweise für Ihren Theaterbesuch:

Liebe Theaterbesucher,
Ihre Gesundheit sowie die unseres Ensembles hat für uns oberste Priorität! Zum Schutz aller beachten Sie daher bitte unsere verstärkten Hygiene- und Vorsichtsmaßnahmen.

Die nachfolgenden Hinweise erfolgen aufgrund der Coronaschutzverordnung NRW in der gültigen Fassung vom 17. August 2021. Das Gesundheitsamt des Kreises Lippe hat unser Hygienekonzept genehmigt.

• **Vor dem Theater:** Der Besuch unserer Vorstellungen ist nur für vollständig geimpfte und genesene Personen zulässig. Sie tragen zum Einlass einen Mund-Nasenschutz. Sie desinfizieren vor dem Betreten des Gebäudes Ihre Hände am zur Verfügung stehenden Desinfektions-Spender. Der Einlass, ab 45 Minuten vor dem Vorstellungsbeginn, erfolgt nur über den Haupteingang. Hier finden Sie für den Fall einer sich bildenden Warteschlange Abstandsmarkierungen auf dem Boden, die Sie bitte einhalten.

• **Im Foyer:** An der Theaterkasse zahlen Sie gegen Vorlage Ihres Reservierungs-Tickets den Eintrittspreis **in bar**. Legen Sie bitte unbedingt ein Ausweisdokument und vollständigen Impfnachweis beziehungsweise den Nachweis Ihrer Coronagenesung vor. Ohne die Vorlage entsprechender Nachweise dürfen Sie die Vorstellung nicht besuchen.

Ein Teammitglied weist Ihnen Ihre Sitzplätze zu. Der Thekenbereich im Foyer ist vor der Vorstellung für einen evtl. Getränkeverzehr geschlossen.

• **Garderobe:** Sofern möglich lassen Sie dickere Mäntel bitte in Ihrem Auto.

• **Im Theatersaal:** Sie tragen auf dem Weg zu Ihrem Sitzplatz Ihre Mund-Nasen-Bedeckung. Am Platz angekommen, dürfen Sie diese abnehmen. Aufgrund der Tatsache, dass Sie Ihre Immunisierung nachgewiesen haben, ist ein

Mindestabstand zu fremden Theaterbesuchern verzichtbar. Das heißt: Ihnen können nach der Coronaschutzverordnung Plätze direkt neben anderen Theaterbesuchern zugewiesen werden.

• **Belüftung:** Der Theatersaal verfügt über eine Umluftanlage, welche die Luft im Saal und im Foyer während der Vorstellung komplett austauscht.

• **Während der Vorstellung:** Die Vorstellung wird ohne Pause gespielt. Das Vorstellungsende wird durch einen entsprechenden Hinweis auf der Saaltür angegeben.

Toilettengang: Da es keine gemeinsame Pause gibt, werden die Toiletten nur von einzelnen Personen aufgesucht. Alle sanitären Anlagen sind mit Hygienehinweis und Desinfektionsmittelpendern sowie Flüssigseife und Einmal-Papierhandtüchern ausgestattet. Achten Sie auch hier auf die Abstandsregelungen.

• **Auslass nach der Vorstellung:** Sie können den Theatersaal und den Kulturbahnhof erst nach Anordnung verlassen. Das Verweilen nach der Vorstellung im Foyer oder der Bahnhofshalle ist untersagt. Das Tragen eines Mund- und Nasenschutzes ist für alle Gäste bei Ein- und Auslass sowie bei Verlassen des Sitzplatzes Pflicht.

• **Bewirtung:** Eine Bewirtung findet nicht statt.

• **Registrierung:** Bei der Abholung Ihrer persönlichen Reservierungs-Tickets in einer unserer Vorverkaufsstellen wird nur der Name des tatsächlichen Theaterbesuchers gespeichert.

ACHTUNG: Sollten Sie Tickets als Geschenk für andere erwerben, geben Sie beim Kauf bitte die Daten des Beschenkten an.

Alle Daten werden nach der Vorstellung gelöscht.

Änderungen auf Grund neuer Coronaschutzverordnungen vorbehalten.

Web.
Print.
Social Media.



www.werbeagentur21.de • Fon: 05261 28890-10

Kultur



... macht uns zu Menschen.
Wir investieren hier!

Dein Geld bleibt hier Stadtwerke Lemgo



deingeldbleibthier.de

In Spielplanung:

ILLUSION DER EHE
Ein Stück von Eric Assouls



Das Theater weist im Vorfeld auf das Risiko hin, dass es aufgrund eines veränderten Corona-Infektionsgeschehens auch zu kurzfristigen Vorstellungsabsagen kommen kann.

Spielplan-Redaktionsschluss 10.09.2021

ECHT LIPPSK!



Sparkasse
Lemgo

Reservierungstickets gibt's auch bei der LZ!

LZ-Kartenservice:
05231 / 911-113




Lippische
Landesbrandversicherung AG

STIMMENPRÄDICHT!
ZUGZWANG


SPIELPLAN
25. SPIELZEIT



GEIMPFT
+ GETESTET
+ GENESEN
= ONLY 2G

OKTOBER - MÄRZ

2021 2022



**DAS THEATER IM
KULTURBAHNHOF
LEMGO**

Liebes Publikum!

Vor einem Jahr haben wir gehofft - oder vielleicht auch wirklich geglaubt - dass sich die Corona-Situation nach den Sommerferien 2020 entspannt. Aus diesem Grunde gingen wir mit unserem Spielplan NEUSTART verantwortungsvoll an die Arbeit, um Sie wieder bestens zu unterhalten. Leider musste dann aus den bekannten Gründen die 24. Spielzeit schon Ende Oktober abgebrochen werden. Die Theater in Deutschland wurden in den Winterschlaf geschickt. Öffentliche oder professionelle Theater erhielten für ihre Ausfälle finanzielle Kulturbeihilfen vom Staat. Kleinere Bühnen oder Amateurtheater gingen leer aus. So auch unser Theater!



Für ein kleines Privattheater, das seine Stücke aus Leidenschaft und Kulturbegierde in der Freizeit produziert, ist eine Zwangsschließung natürlich ein besonderer Schock, der nur schwer überwunden werden kann. Denn die geplanten Stücke, die dann abgesagt werden mussten, waren natürlich geprobt und vorfinanziert.

Nun gibt es Menschen, die sich auf Online-Aufführungen freuen. Um aber eine erträgliche Inszenierung auf dem heimischen Sofa genießen zu können, versuchen vermehrt Theater die Stücke mit mehreren Kameras aufzuzeichnen. Einen solchen technischen Aufwand wird STATTGESPRÄCH aber nicht leisten und finanzieren können. Trotzdem muss das Leben - auch das Theaterleben - irgendwie weitergehen, denn Theater lebt vom Augenblick.

In den Oktobervorstellungen 2020 mussten wir uns kontinuierlich den sich ständig veränderten Gegebenheiten (z.B. Umplatzierungen von Sitzplätzen) anpassen. Um ein „Déjà-vu“ zu vermeiden, werden wir diesen Aufwand in unserer 25jährigen Jubiläumsspielzeit nicht mehr auf uns nehmen.

Hoffen wir alle, dass langsam wieder ein Stück Normalität in unseren Alltag zurückkehrt. Bitte achten Sie dennoch auf die noch gültigen allgemeinen Hygiene- und Abstandsvorschriften.

Wir wünschen Ihnen bei den Vorstellungen viel Spaß in unserer Jubiläums-Spielzeit ZUGZWANG, denn alle Protagonisten werden in den Inszenierungen ihren prekären Zugzwang erleben. Seien Sie gespannt..

Sie sind "mit Abstand" das beste Publikum!

Willkommen, bienvenue, welcome im Kulturbahnhof Lemgo!

Frank Wiemann

MEIER MÜLLER SCHULZ

Eine Farce von Marc Becker



In MEIER MÜLLER SCHULZ oder NIE WIEDER EINSAM widmet sich Marc Becker einem gesellschaftlichen Massenphänomen: der Einsamkeit.

Herr Meier ist ein gewöhnlicher Großstadt-Single, dem sein Alleinsein zu schaffen macht. Kurzerhand entführt er Herrn Schulz und hält ihn sich als Geisel und Gesellschafter.

Als jedoch die Nachbarin Frau Müller unerwartet vor der Tür steht, bringt sie Meier in Erklärungsnot und auch Schulz in Schwierigkeiten - es entspinnt sich eine Dreiecksgeschichte der ganz besonderen Art.

Es spielen: Markus Mogwitz, Carsten Sauer, Doris Weiß

Regie: Frank Wiemann



www.stattgesprach.de

Im Lemgoer Kulturbahnhof:

Premiere: SA, 16.10.21, 19.30 Uhr

SO	17.10.21	16.00 Uhr	SA	29.01.22	19.30 Uhr
FR	22.10.21	20.00 Uhr	SO	30.01.22	16.00 Uhr
SA	23.10.21	19.30 Uhr	SA	05.02.22	19.30 Uhr
SO	24.10.21	16.00 Uhr			(zum 11. Mal!)
FR	29.10.21	20.00 Uhr			
SA	30.10.21	19.30 Uhr			Eintritt einheitlich 19,00 Euro
SO	31.10.21	16.00 Uhr			inkl. Hygienepauschale



Später Abend. 24. Dezember. Eine Frau, ein Mann, ein Verhör. Der Mann behauptet, dass die Frau gemeinsam mit ihrem Ex-Mann um Mitternacht einen terroristischen Anschlag in die Tat umsetzen will.



Was hat eine Frau, die einen Lehrstuhl für Philosophie innehat, mit dschihadistischem Gedankengut zu tun? Noch könnte alles verhindert werden. Doch die Frau streitet alles ab. Die Zeit läuft.

Daniel Kehlmanns gar nicht besinnliches Weihnachtstück: spannend, hochpolitisch, mit einem Hauch von *High Noon*.

Es spielen: Grit Asperger und Frank Wiemann

Regie: Ulrich Holle

Im Lemgoer Kulturbahnhof:

Premiere: SA, 04.12.21, 19.30 Uhr

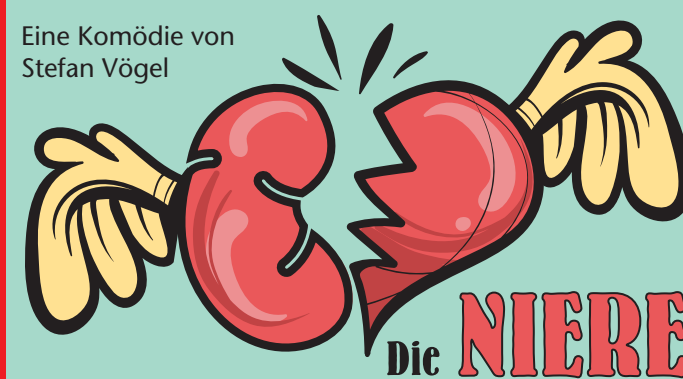
SO	05.12.21	16.00 Uhr	SO	12.12.21	16.00 Uhr
FR	10.12.21	20.00 Uhr	SA	18.12.21	19.30 Uhr
SA	11.12.21	19.30 Uhr	SO	19.12.21	16.00 Uhr
			SA	08.01.22	19.30 Uhr
			SO	09.01.22	16.00 Uhr
			SA	15.01.22	19.30 Uhr
			SO	16.01.22	16.00 Uhr

Silvester-Vorstellung 17.30 Uhr
Eintritt 30,00 Euro (keine Ermäßigung)

Eintritt einheitlich 19,00 Euro inkl. Hygienepauschale

Aufführungsrechte: Heilig Abend, Die Niere: Thomas Sessler Verlag GmbH, Johannesgasse 12, A-1010 Wien · **Meier Müller Schulz:** Verlag der Autoren GmbH & Co. KG, Taunusstraße 19, 60329 Frankfurt am Main

Eine Komödie von Stefan Vögel



Die NIERE

Kathrin braucht eine neue Niere. Ihr Ehemann Arnold hat dieselbe Blutgruppe. Ist er bereit zu spenden? Er zögert und Kathrin verzichtet auf seine Niere.

Als beider Freund Götz sich sofort bereit erklärt, als Spender einzuspringen, bricht ein regelrechter Kampf um die Niere aus. Sowohl Diana, Götz' Ehefrau, als auch Arnold fühlen sich übergangen.

Sind die Ehen der beiden Paare wirklich so in Ordnung wie sie bislang schienen? Die Niere deckt so manche verborgene Herzensangelegenheiten auf.

Eines ist sicher: DIE NIERE wird kein Paar kalt lassen, und man wird seinem Partner die alles entscheidende Frage stellen: **Liebling, würdest du mir eine Niere spenden?**

Es spielen: Markus Mogwitz, Kathrin Wolters, Doris Weiß und Frank Wiemann

Regie: Frank Wiemann



Im Lemgoer Kulturbahnhof:

Premiere: FR, 25.02.22, 20.00 Uhr

SA	26.02.22	19.30 Uhr	SO	13.03.22	16.00 Uhr
SO	27.02.22	16.00 Uhr	FR	18.03.22	20.00 Uhr
SA	05.03.22	19.30 Uhr	SA	26.03.22	19.30 Uhr
SO	06.03.22	16.00 Uhr	SO	27.03.22	16.00 Uhr

Eintritt einheitlich 19,00 Euro inkl. Hygienepauschale

Für unsere aktuellen Aufführungen bieten wir auf Anfrage Sondervorstellungen für Firmen, Vereine, etc. an!

Wir haben uns entschieden, in dieser Spielzeit keinen Vorverkauf anzubieten.

Stattdessen können Sie für unsere Vorstellungen nur noch persönliche Reservierungstickets bekommen. (Vorteil: es entstehen bei einer coronabedingten Vorstellungsabsage keine Kosten). Ihre Bezahlung der Plätze erfolgt erst am Vorstellungstag an der Theaterkasse **in bar** (keine Kartenzahlung möglich), wo Ihnen auch anschließend Ihre festen Plätze zugewiesen werden. Es stehen je Vorstellung statt 120 sicherheitshalber vorerst nur 80 Plätze zur Verfügung. **Der Zutritt ist nur für geimpfte und genesene Personen.**

Auf unserer Homepage www.stattgesprach.de weisen wir tagesaktuell auf ausgebuchte Vorstellungen hin.

Sie können Ihre Reservierungstickets bei der Tourist-Information, Kramerstraße 1 in Lemgo oder bei der Lippischen Landeszeitung persönlich abholen. **Dort wird der Name des tatsächlichen Theaterbesuchers registriert.**

Die Kontrolle Ihrer Impf-/Genesungsdaten (möglichst in Papierform) einschließlich Identitätsprüfung erfolgt erst am Vorstellungstag an der Theaterkasse. Reservierungsticket nicht vergessen!

Für den Service einer Zusendung von Reservierungstickets fallen Kosten an (Porto 2,50 € zzgl. 2,50 € je Ticket). Diese Kosten werden weder mit dem Eintrittspreis verrechnet noch bei Vorstellungsabsagen erstattet.

Reservierungstickets bei uns erhältlich!

Tourist-Information
Kramerstraße 1
Tel.: 05261 98870
E-Mail: info@lemgo-marketing.de

EINTRITTS- PREISE: **Abendkasse 19,00 EUR** inkl. Hygienepauschale
Abweichende Preise oder Ermäßigungen sind bei den jeweiligen Vorstellungen angegeben.

Herausgeber: Freie Theatergruppe Stattgespräch
Druck: Druckerei und Verlag H. Bösmann GmbH · Satz: Ilse Hattenkerl-Witzke
Einlass jeweils 45 Min. vor den Vorstellungen!

Freie Theatergruppe



Mitglied im Bund Deutscher Amateurtheater

Kontakt: Frank Wiemann
Laakeweg 3 · 32657 Lemgo
Telefon: 0 52 61 / 217 458
Mobil: 0170/4 09 07 52

Infos und aktuelle Hinweise unter: www.stattgesprach.de